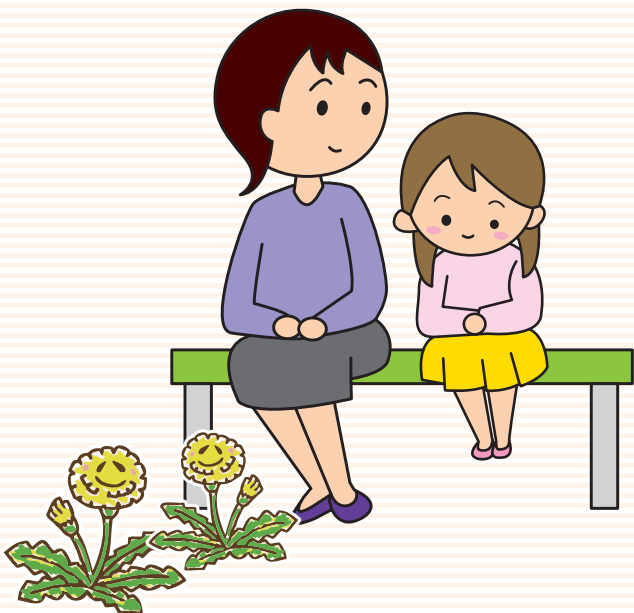


<持ちもの>

- ・医師連絡票
(かかりつけ医に書いてもらってください)
- ・ミルク
- ・着替え(多めに)
- ・食事用エプロン
- ・タオル、パジャマ
- ・オムツ、お尻拭き
- ・汚れ物入れ(ナイロン袋など)
- ・薬(薬の説明書)



<金沢大学病児保育室>

金沢大学病児保育室「たんぽぽルーム」

住所 〒920-8641 金沢市宝町13-1
(金沢大学附属病院北病棟2F)

TEL (076)265-2990

FAX (076)234-4290

携帯 080-2963-7797

メールアドレス rtanpopo@adm.kanazawa-u.ac.jp



- 大学病院北病棟入り口から入り、エレベーターで2Fに上がります。大学病院内の案内板に従ってお越しください。

<アクセスマップ>



金沢大学病児保育室

たんぽぽルーム

お子さんの発熱・病気などで
お困りのとき、保護者の方に代って、
「たんぽぽルーム」で
お預かりします。



お子様が風邪をひいたり、熱を出したとき「仕事を何日も休めない。どうしよう」と困られた経験はありませんか。「たんぼぼルーム」は、保護者に代って看護師と保育士が家庭的な雰囲気を大事にしながら、お子様を保育する病児保育室です。

<定員>

- ・4名

<利用できる方>

- ・入院を必要としない程度の病気やケガで、医師の許可のある時
- ・生後6ヶ月～小学校6年生

<利用料金>

保育料:1人1日 2,000円 (昼食・おやつ代込み)
※帰宅の際に病児室窓口でお支払いください。

<保育時間>

月曜日～金曜日 (7:30～18:00)
休室日:土曜日・日曜日・祝祭日
年末年始(12/29～1/3)
※その他大学病院外来休診日



<保育室>

- ・病児保育室(風邪・怪我など軽い病気)
- ・隔離室(回復期の感染症など)

<申し込み方法>



<利用予約について>

- ・利用前日の18:00までにご予約ください。
- ・定員になり次第締め切ります。

<キャンセルについて>

- ・予約された方で当日キャンセルされる方は7:40までに必ずご連絡ください。
- ・18:00から翌日7:30までは携帯電話は留守番電話になっています。キャンセルのみ受け付けています。

<保育について>

- ・スタッフは看護師1名と保育士2名です。
- ・保育中に症状が変化した時には、保護者の方に連絡をさせていただきますので、あらかじめご承知おき願います。
- ・症状に合わせた保育を心がけていきます。
- ・昼食とおやつがです。

<医師連絡票について>

病児保育室を利用する場合に必ずかかりつけ医に書いていただくものです。用紙は「たんぼぼルーム」にありますので、事前に取りにお越し願います。またFAXでもお送りできます。見学も兼ねて「事前登録」されますと、その際お渡することもできます。