

# Kanazawa University Hospital Guide

2023 概要



金沢大学附属病院  
〒920-8641 金沢市宝町13-1  
TEL:076-265-2000 FAX:076-234-4320  
URL: <https://web.hosp.kanazawa-u.ac.jp/>



金沢大学附属病院



# 基本理念

## Mission

最高の医療を提供するとともに、人間性ゆたかな優れた医療人の育成に努めます

Kanazawa University Hospital is dedicated to providing excellent medical care and to training outstanding and humane medical professionals.

# 基本方針

## Vision

質の高い最高水準の医療を提供します

We maintain the highest standards while providing the highest quality medicine.

個人の尊厳を守り医療安全文化を醸成します

We protect the dignity of each individual patient and foster a culture of safety and security.

将来の医療を担う医療従事者を育成します

We train medical practitioners in state-of-the-art medicine.

臨床医学発展のための研究開発を推進します

We promote research and development to further advance in clinical medicine.

地域医療に貢献します

We support community medicine actively.

# 患者さんの権利

## Patient Rights

患者さんの意思が尊重された公平で良質な医療を受けることができます

The patient's will shall be fairly respected, and the patient has a right to high quality medical care.

プライバシーが保護され、個人情報 は 厳重に保護されます

The patient's privacy shall be protected, and personal information strictly safeguarded.

診療内容について十分な説明を受け、自ら選択することができます

The patient has a right to a sufficient explanation of their medical situation, and to choosing the manner of their treatment.

臨床研究に参加することができます

また、臨床研究に参加を求められても拒否することができます

The patient has the right to participate, or refuse a request to participate, in clinical trials.

ご自身の診療録(カルテ)の開示を求めることができます

The patient may request to see their medical records.

# 子どもたちの権利

子どもたちは、いつでもひとりの人間として大切にされ、どのような病気でも、誰でも、いちばんよいと考えられる医療を受けることができます。

2 子どもたちは、病気のことや病気をなおしていく方法について、それぞれの年齢や理解度にあわせて十分な説明を受けることができます。不安なことやわからないこと、自分の考えを病院の人やご家族に話したり聞いたりすることができます。

3 子どもたちは、病気のことや病気をなおしていく方法について説明を受け納得したうえで、自分の意思で治療法を選択する、あるいは拒否することができます。自分自身の健康について自分で決められないとき、代わってご家族に決めてもらうことができます。

4 子どもたちは、新しい薬や治療方法についての研究に参加することができます。また、研究に参加してほしいと言われたときに断ることができます。

5 子どもたちは、年齢や症状にあわせて、遊び、レクリエーションに参加し、教育を受けることができます。

※子どもたちとそのご家族のプライバシー(知られたくないこと)は、いつでも守られます。

※子どもたちとそのご家族は、希望すればセカンドオピニオン(別の医師の意見)を求められます。

※子どもたちとそのご家族(親権者または後見人等の法定代理人)は、子どもの診療録(カルテ)の開示(内容を見ること)を求められます。

# 目次

## CONTENTS

病院長ごあいさつ	2
1. 沿革 History	3
2. 歴代病院長 Chronological List of Director Generals	9
3. 組織図 Organization Chart	10
4. 職員 Staff	12
5. 病床数 Beds	14
6. 患者数 Number of Patients	15
7. 医療機関の指定承認状況 Legal Authorization of Medical Services	17
8. 医療行為統計 Clinical Activities	23
9. 土地及び建物 Land and Buildings	25
10. 各階案内図 Guide of Floors	26
11. 建物配置図 Campus Map	28



## 病院長ごあいさつ



がばた としふみ  
病院長 蒲田 敏文

平成28(2016)年4月に金沢大学附属病院の病院長に就任しました蒲田敏文です。

令和5(2022)年4月より病院長8年目(4期目)を務めさせて頂くことになりました。よろしくお願いいたします。

私の専門は放射線医学です。昭和58年に金沢大学医学部を卒業後、金沢大学附属病院には放射線科の医師として40年間勤務してまいりました。私を受け入れ、育ててくれた金沢の街と金沢大学附属病院には深い思い入れがあります。恩返しのためで病院長職に取り組みたいと思っております。

私は職員が明るく元気に働けるような金沢大学附属病院を目指しています。職員が明るくなれば病院の雰囲気もよくなり、患者さんにも今以上に優しく接することができると思います。大学病院は敷居が高いと感じる患者さんが多いのではないのでしょうか。大学病院の性格上、患者さんの診療だけではなく、学生教育や臨床研究も重要な仕事であり、象牙の塔と揶揄されることもあります。私は、常に患者さんの視点から病院を見つめる態度が大切であると考えています。患者さんの立場にたつて院内を見渡したとき、改善しなければならないことがまだ多くあります。すべて改善することは時間と予算の面から難しいとは思いますが、患者さんに優しい大学病院を目指したいと思っております。

令和2(2020)年1月頃から日本全国に拡がりをみせた新型コロナウイルス感染症は、ほぼ第8波が収まり、令和5年5月8日から5類感染症に引き下げとなりました。このコロナ禍の約3年間において、金沢大学附属病院は重症のコロナ患者さんの治療を行うとともに、高度な医療を必要とする患者さんへの治療を一部縮小しながらも継続してきました。これからは、感染対策を維持しながらも、診療体制を更に充実させていきたいと思っています。令和5年度末には第2中央診療棟を開設する予定です。大学病院としての機能を十分に発揮し、地域医療に貢献するために病院職員が一丸となって頑張りますので、ご支援よろしくお願い申し上げます。

## 1. 沿革 History

- |    |                          |  |
|----|--------------------------|--|
| 文久 | 2(1862)年 3月<br>Mar.1862  | 加賀藩が金沢彦三番丁に種痘所(反求舎)を開設<br>The University Hospital has its roots in the SHUTOJO(Vaccination Center), which was established by the government of the feudal fief of Kaga |
| 元治 | 元(1864)年10月              | 種痘所は南町心学所に移転し、金沢藩種痘所となる。   |
| 慶応 | 3(1867)年10月              | 卯辰山に養生所(病院部門)を開設し、医学館・薬圃を附属する。   |
| 明治 | 3(1870)年 2月              | 大手町に金沢医学館と附属病院を新設  |
|    | 12月                      | 養生所を金沢医学館に併合し、附属病院が一般患者の診療開始   |
|    | 4(1871)年 7月              | 廃藩置県により金沢医学館が金沢県医学館に改称   |
|    | 5(1872)年 4月              | 学制改革により金沢県医学館が閉鎖   |
|    | 8(1875)年 8月              | 金沢県医学館が県立に移管され、石川県病院と改称し発足   |
|    | 9(1876)年 8月              | 石川県病院の医育部門が分離し、石川県医学所となる。  |
|    | 10(1877)年 2月             | 石川県病院が石川県金沢病院に、石川県医学所が石川県金沢医学所に改称  |
|    | 12(1879)年 6月             | 石川県金沢医学所の隣接地殿町に石川県金沢病院を新築移転  |
|    | 11月                      | 石川県金沢医学所が石川県金沢医学校に改称   |
|    | 17(1884)年 3月             | 石川県金沢医学校が石川県甲種医学校に昇格   |
|    | 20(1887)年 8月             | 第四高等中学校に医学部設置  |
|    | 21(1888)年 3月             | 石川県甲種医学校廃止   |
|    | 27(1894)年 7月             | 高等学校令の公布により第四高等中学校が第四高等学校となる。  |
|    | 34(1901)年 4月             | 第四高等学校の医学部が分離し、金沢医学専門学校となる。  |
|    | 6月                       | 石川県金沢病院に看護婦養成施設設置  |
|    | 38(1905)年 8月             | 現在地の小立野台に石川県金沢病院が新築移転  |
|    | 45(1912)年 7月             | 金沢医学専門学校が石川県金沢病院の隣接地に新築移転  |
| 大正 | 11(1922)年 4月             | 文部省直轄学校官制の改正により石川県金沢病院が官立に移管され、金沢医学専門学校附属医院となる。  |
|    | 6月                       | 金沢医学専門学校附属医院に看護婦養成科設置  |
|    | 12(1923)年 4月<br>Apr.1923 | 官立医科大学官制の改正により金沢医科大学が設置され、金沢医学専門学校附属医院は金沢医科大学附属医院となる。<br>Renamed to Hospital attached to Kanazawa Medical College  |
| 昭和 | 4(1929)年 3月              | 看護婦養成科を金沢医科大学附属医院看護婦養成所に改組   |



明治36年(1903年)金沢病院の正面

- 昭和 4(1929)年 4月 金沢医科大学附属医院助産婦養成所設置
- 20(1945)年 4月 看護婦養成所が金沢医科大学附属医院厚生女学部に改称
- 24(1949)年 5月 学制改革(国立学校設置法公布)により金沢大学が設置され、金沢医科大学附属医院が  
Apr.1949 金沢大学医学部附属病院となる。  
 (第一内科・第二内科・精神神経科・小児科・理学的診療科・皮膚泌尿器科・第一外科・  
 第二外科・眼科・耳鼻咽喉科・産婦人科・歯科(院内設置))  
Renamed to University Hospital attached to School of Medicine, Kanazawa University.
- 7月 理学的診療科を放射線科と改称
- 25(1950)年 5月 総看護婦長制施行
- 12月 甲種看護学校の承認に伴い、金沢大学看護学校設置
- 26(1951)年 3月 厚生女学部及び助産婦養成所廃止
- 28(1953)年 4月 整形外科設置
- 29(1954)年 1月 附属病院の総合改築計画による工事開始
- 30(1955)年 9月 皮膚泌尿器科を皮膚科と泌尿器科(院内設置)に分離
- 31(1956)年 4月 金沢大学医学部附属エックス線技師学校設置
- 33(1958)年 4月 金沢大学医学部附属助産婦学校設置
- 34(1959)年 4月 歯科設置
- 7月 検査部設置(院内設置) 放射線部設置(院内設置)
- 35(1960)年 4月 金沢大学看護学校を金沢大学医学部附属看護学校と改称  
 泌尿器科設置 検査部設置 手術部設置(院内設置)
- 10月 物療部設置(院内設置)
- 36(1961)年 4月 事務部門の部制施行 手術部設置
- 8月 アイソトープ隔離病棟設置
- 10月 材料部設置(院内設置)
- 12月 産婦人科を産科婦人科と改称
- 37(1962)年 4月 薬局を薬剤部に改組
- 39(1964)年 3月 麻酔部設置(院内設置) アイソトープ部設置(院内設置)
- 5月 脳神経外科設置(院内設置)
- 40(1965)年 4月 金沢大学医学部附属衛生検査技師学校設置
- 41(1966)年 3月 精神神経科を神経科精神科と改称
- 4月 麻酔科設置 脳神経外科設置 分娩部設置(院内設置)



昭和26年(1951年)当時の施設全景

- 昭和 42(1968)年 6月 放射線部設置
- 43(1968)年 1月 輸血部設置(院内設置)
- 4月 第三内科設置 透析センター設置(院内設置) 電子顕微鏡センター設置(院内設置)
- 9月 核医学診療科設置(院内設置)
- 44(1969)年 4月 金沢大学医学部附属エックス線技師学校を金沢大学医学部附属診療放射線技師学校に改組
- 45(1970)年 4月 理学療法室(物療部)設置
- 47(1972)年 3月 附属病院の総合改築計画による工事完了
- 4月 核医学診療科設置
- 48(1973)年 3月 金沢大学医療技術短期大学の設置に伴い、衛生検査技師学校廃止
- 49(1974)年 3月 同じく看護学校及び診療放射線技師学校廃止
- 4月 材料部設置
- 50(1975)年10月 歯科を歯科口腔外科と改称 輸血部設置
- 51(1976)年 4月 事務部門の三課制施行
- 52(1977)年 4月 金沢大学医療技術短期大学部専攻科の設置に伴い、助産婦学校廃止
- 54(1979)年 4月 分娩部設置
- 55(1980)年 2月 附属病院旧館改修工事完了 第6病棟と名称変更
- 4月 物療部を理学療法部と改称 作業療法部設置(院内設置)
- 56(1981)年 4月 神経内科設置
- 58(1983)年 4月 救急部設置
- 59(1984)年 3月 外来診療棟増築工事完了
- 4月 高密度無菌治療部設置
- 6月 内視鏡部設置(院内設置)
- 12月 電子計算機による医事業務開始
- 60(1985)年 4月 集中治療部設置
- 61(1986)年 4月 医療情報部設置(院内設置)
- 62(1987)年 3月 MRI装置棟増築工事完了
- 5月 病理部設置
- 平成 2(1990)年 6月 血液浄化療法部設置(透析センター廃止)  
 麻酔科を麻酔科蘇生科と改称



- 平成 4(1992)年 4月 医療情報部設置
- 7(1995)年10月 総合診療部設置 (院内設置)
- 8(1996)年 5月 光学医療診療部設置 (内視鏡部廃止)
- 9(1997)年 4月 総合診療部設置 院内学級室設置
- 8月 冠動脈疾患治療部設置 (院内設置)
- 11(1999)年 4月 周産母子センター設置 (分娩部廃止)
- 5月 臨床試験管理センター設置 (院内設置)



平成13年(2001年)新病棟

- 13(2001)年 4月 Apr.2001 がん研究所附属病院と統合 (医療法上は 10 月)  
第一内科・第二内科・第三内科・がん研究所附属病院内科を内科に改組  
第一外科・第二外科・がん研究所附属病院外科を外科に改組  
The University Hospital combined with the Hospital of the Cancer Research Institute.
- 9月 Sep.2001 新病棟に移転  
The New Ward of University Hospital opened.
- 10月 Oct.2001 卒後臨床研修センター設置 (院内設置)  
Graduate Medical Education Center inaugurated.
- 14(2002)年 4月 Apr.2002 医療安全管理部設置 (院内設置)  
Division of Medical Safety inaugurated.
- 15(2003)年 4月 Apr.2003 リハビリテーション部設置 (理学療法部、作業療法部廃止)  
Section of Rehabilitation inaugurated.
- 臨床試験管理センター設置  
Center for Clinical Research Management inaugurated.
- 地域医療連携室設置 (院内設置)  
Care Coordination Office inaugurated.
- 16(2004)年 8月 Aug.2004 総合診療内科設置  
General Internal Medicine inaugurated.
- 9月 Sep.2004 感染対策室設置  
Infection Control Unit inaugurated.
- 肝臓センター、北陸ハートセンター及び炎症性腸疾患センター設置  
Liver Center, Hokuriku Heart Center and IBD Center inaugurated.
- 12月 Dec.2004 新中央診療棟工事完了  
New Central Consultations Building of University Hospital completed.
- 17(2005)年 4月 Apr.2005 経営企画部及び栄養管理部設置  
Department of Corporate Planning and Department of Nutrition Management inaugurated.
- 7月 Jul.2005 (財)日本医療機能評価機構による認定 (Ver.4.0)  
University Hospital accredited by Japan Council for Quality Health Care.
- 9月 Sep.2005 新中央診療棟に移転  
New Central Consultations Building of University Hospital inaugurated.
- 18(2006)年 4月 Apr.2006 ME 機器管理センター設置  
Medical Engineering Center inaugurated.
- 5月 May.2006 外来化学療法室設置  
Outpatient Chemotherapy Unit inaugurated.
- 6月 Jun.2006 外科部門の再編により臓器別診療体制へ全面移行  
Department of Surgery reorganized to be organ-specific.
- 乳腺科及び脊椎・脊髄外科設置  
Breast Oncology and Spine and Spinal Cord Surgery inaugurated.
- 8月 Aug.2006 がん高度先進治療センター設置  
Cancer Center inaugurated.
- 10月 Oct.2006 入院センター設置  
Inpatient Center inaugurated.

- 平成 19(2007)年 1月 Jan.2007 都道府県がん診療連携拠点病院に指定  
University Hospital was designated as a Regional Cancer Hospital.
- 6月 Jun.2007 放射線治療科設置  
Radiation Therapy inaugurated.
- 20(2008)年 4月 Apr.2008 金沢大学再編により金沢大学医学部附属病院を金沢大学附属病院と改称
- 肝疾患診療連携拠点病院に指定  
University Hospital was designated as a Regional Hospital for liver disease.
- 子どものこころの診療科設置  
Child and Adolescent Psychiatry inaugurated.
- 耳鼻咽喉科を耳鼻咽喉科・頭頸部外科と改称  
Otorhinolaryngology has changed to Otorhinolaryngology & Head and Neck Surgery.
- 12月 Dec.2008 新外来診療棟工事完了  
New Outpatient and Consultations Building of University Hospital completed.
- 21(2009)年 5月 May.2009 入院センターを入退院センターと改称  
Inpatient Center has changed to Admission and Discharge Center.
- 救命センター設置  
Emergency Medical Center inaugurated.
- 新外来診療棟に移転  
New Outpatient and Consultations Building of University Hospital inaugurated.
- 22(2010)年 6月 Jun.2010 (財)日本医療機能評価機構による認定 (Ver.6.0)  
University Hospital accredited by Japan Council for Quality Health Care.
- 疾病予防センター設置  
Disease Prevention Center inaugurated.
- 24(2012)年 7月 Jul.2012 地域医療教育センター設置  
Center for Education in Community Medicine inaugurated.
- 25(2013)年 2月 Feb.2013 先端医療開発センター設置 (臨床試験管理センター廃止)  
Innovative Clinical Research Center inaugurated.
- 4月 Apr.2013 金大病院 CPD センター設置  
Kanazawa Univ.Hosp. CPD Center inaugurated.
- 6月 Jun.2013 感染対策室を感染制御部に改組  
Infection Control Unit was reorganized into Department of Infection Control and Prevention.
- 26(2014)年 5月 May.2014 病理診断科設置  
Diagnostic Pathology inaugurated.
- 10月 Oct.2014 緩和ケアセンター設置  
Palliative Care Center inaugurated.
- 11月 Nov.2014 臨床開発部設置  
Department of Clinical Development inaugurated.
- 27(2015)年 1月 Jan.2015 漢方医学科設置  
Japanese-Traditional (kampo) Medicine inaugurated.
- 4月 Apr.2015 救急科設置  
Emergency and Critical Care Medicine inaugurated.
- 7月 Jul.2015 リハビリテーション科設置  
Physical and Rehabilitation Medicine inaugurated.
- 28(2016)年 4月 Apr.2016 がん高度先進治療センターをがんセンターと改称
- 総合診療内科を総合診療科と改称  
General Internal Medicine has changed to General Medicine.
- 卒後臨床研修センターを研修医・専門医総合教育センターと改称  
Graduate Medical Education Center has changed to Basic and Advanced Residency Training Center.
- 6月 Jun.2016 附属病院環境整備事業完了  
Redevelopment of University Hospital completed.
- 9月 Sep.2016 (公財)日本医療機能評価機構による認定 (3rdG:Ver.1.1)  
University Hospital accredited by Japan Council for Quality Health Care.
- 29(2017)年 4月 Apr.2017 形成外科設置  
Plastic and Reconstructive Surgery inaugurated.
- 7月 Jul.2017 造血細胞移植センター設置  
Hematopoietic Cell Transplantation Center inaugurated.



平成28年(2016年)環境整備事業完了



平成 30(2018)年 1月 遺伝診療部設置  
Jan.2018 Division of Clinical Genetics inaugurated.  
31(2019)年 4月 神経内科を脳神経内科と改称  
Apr.2019

北陸ハートセンターをハートセンターと改称  
Hokuriku Heart Center has changed to Heart Center.

外来化学療法室を外来化学療法センターと改称  
Outpatient Chemotherapy Unit has changed to Outpatient Chemotherapy Center.

令和 元(2019)年 5月 ヘリポート設置  
May.2019 Heliport completed.

糖尿病センター、内分泌センター設置  
Diabetes Center and Endocrine Center inaugurated.

2(2020)年 1月 がんゲノム医療センター設置  
Jan.2020 Cancer Genomic Medicine Center inaugurated.

4月 乳腺科を乳腺外科と改称  
Apr.2020 Breast Oncology has changed to Breast Surgery.

小児外科、乳腺センター設置  
Pediatric Surgery and Breast Center inaugurated.

2(2020)年 11月 遺伝医療支援センター設置  
Nov.2020 Support Center for Genetic Medicine inaugurated.

3(2021)年 4月 臓器移植センター設置  
Apr.2021 Organ Transplant Center inaugurated.

8月 多用途型トリアージ施設工事完了  
Aug.2021 Multipurpose Triage Center completed.

10月 造血細胞移植センターを造血・免疫細胞療法センターと改称  
Oct.2021 Hematopoietic Cell Transplantation Center has changed Transplantation and Cellular Therapy Center.  
(公財) 日本医療機能評価機構による認定 (3rdG:Ver.2.0)  
University Hospital accredited by Japan Council for Quality Health Care.

4(2022)年 4月 胃腸外科を消化管外科に改称 (院内標榜)  
Apr.2022 Gastroenterologic Surgery has changed Gastrointestinal Surgery.

9月 プレコンセプションケアセンター設置  
Sep.2022 Preconception care Center inaugurated.

10月 摂食障害支援センター設置  
Oct.2022 Eating disorder treatment support Center inaugurated.

12月 炎症性腸疾患センターを小児・成人炎症性腸疾患センターと改称  
Dec.2022 IBD Center has changed to IBD Center for Adults and Children.

5(2023)年 4月 脳卒中センター設置  
Apr.2023 Stroke Center inaugurated.

附属病院公式キャラクターに「キリちゃん」就任  
"Kiri-chan" is the official character of University Hospital.



ヘリポート



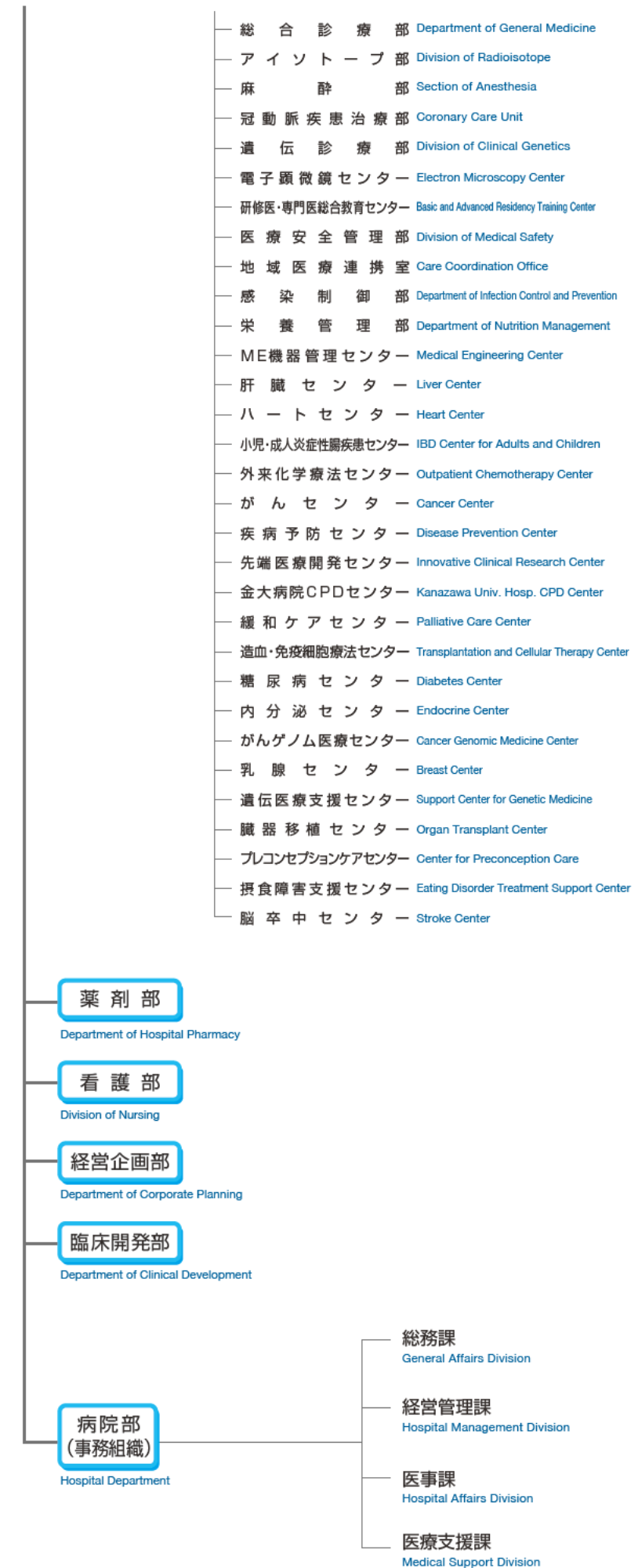
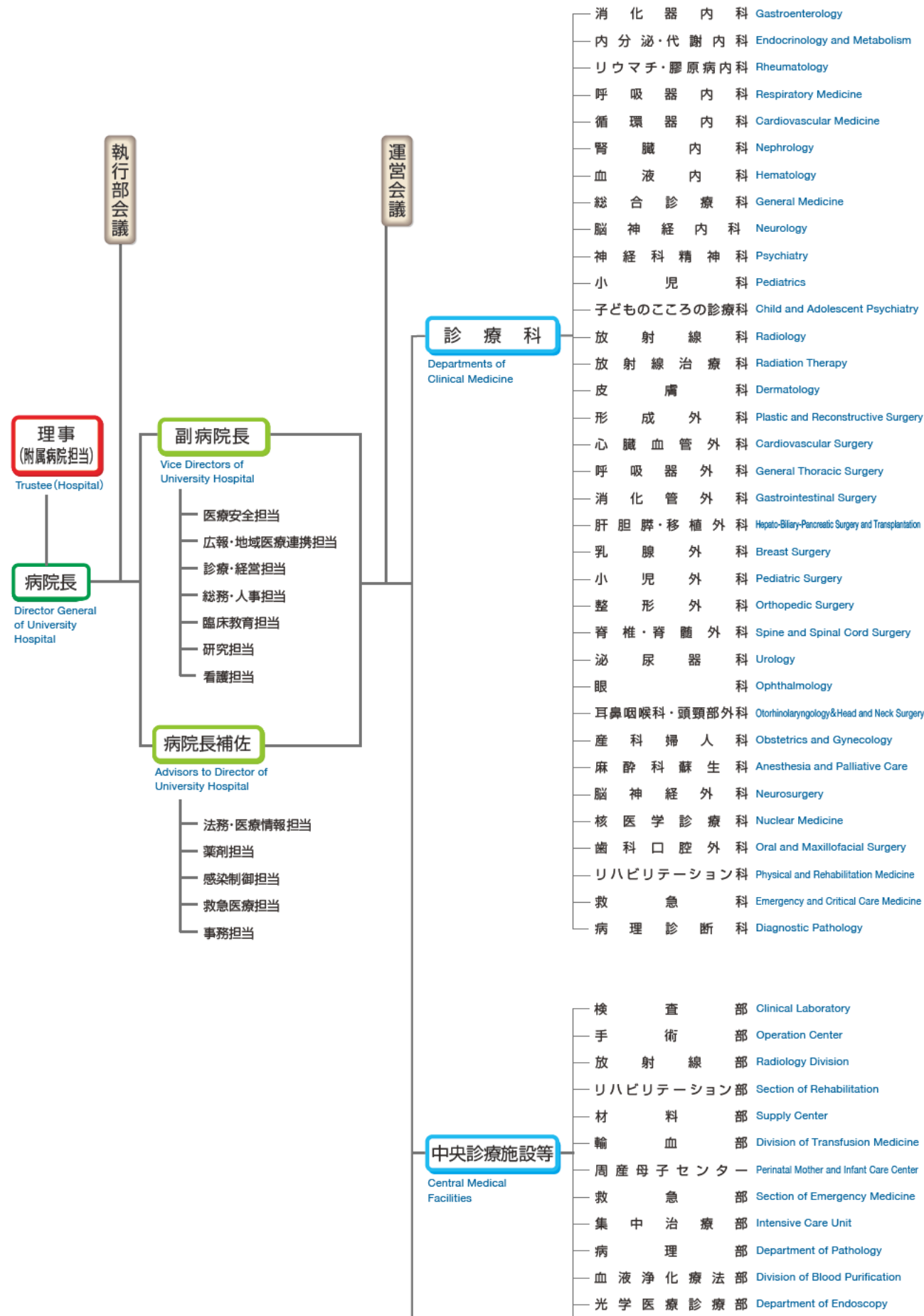
附属病院公式キャラクター  
「キリちゃん」

## 2. 歴代病院長 Chronological List of Director Generals

氏名	任期	氏名	任期
大田 美濃里	明治 9.8 ~ 13.9	倉知 与志	29.1 ~ 33.3
田中 信吾	13.10 ~ 17.10	平松 博	33.4 ~ 35.3
中浜 東一郎	17.11 ~ 18.9	赤須 文男	35.4 ~ 37.3
木村 孝蔵	18.10 ~ 25.10	高瀬 武平	37.4 ~ 41.3
小林 広	25.11 ~ 27.8	卜部 美代志	41.4 ~ 43.3
高安 右人	27.9 ~ 32.6	村上 元孝	43.4 ~ 47.3
山崎 幹	32.7 ~ 35.1	黒田 恭一	47.4 ~ 49.3
佐々木 達	35.2 ~ 36.4	山本 信二郎	49.4 ~ 51.3
高安 右人	36.5 ~ 42.3	福代 良一	51.4 ~ 53.3
山崎 幹	42.4 ~ 大正 6.3	服部 絢一	53.4 ~ 55.3
高安 右人	大正 6.4 ~ 10.3	米村 大蔵	55.4 ~ 57.3
下平 用彩	10.4 ~ 13.2	野村 進	57.4 ~ 59.3
土肥 章司	13.3 ~ 14.1	竹田 亮祐	59.4 ~ 61.3
久慈 真太郎	14.2 ~ 昭和 2.3	服部 信	61.4 ~ 63.3
山田 詩郎	昭和 2.4 ~ 4.3	梅田 良三	63.4 ~ 平成 2.3
大里 俊吾	4.4 ~ 5.4	山口 成良	平成 2.4 ~ 4.3
泉 仙助	5.5 ~ 7.4	廣根 孝衛	4.4 ~ 6.3
早尾 帙雄	7.5 ~ 9.4	宮崎 逸夫	6.4 ~ 8.3
石川 昇	9.5 ~ 11.4	高島 力	8.4 ~ 10.3
中島 実	11.5 ~ 13.4	渡邊 洋宇	10.4 ~ 12.3
笠森 周護	13.5 ~ 15.4	河崎 一夫	12.4 ~ 14.3
熊埜御堂 進	15.5 ~ 17.4	小林 健一	14.4 ~ 14.11
松田 竜一	17.5 ~ 19.4	三輪 晃一 (事務取扱)	14.11 ~ 14.12
谷野 富有夫	19.5 ~ 21.4	利波 紀久	14.12 ~ 16.3
並木 重郎	21.5 ~ 23.4	小泉 晶一	16.4 ~ 18.3
日置 陸奥夫	23.5 ~ 25.5	富田 勝郎	18.4 ~ 26.3
秋元 波留夫	25.5 ~ 26.3	並木 幹夫	26.4 ~ 28.3
泉 仙助	26.3 ~ 28.4	蒲田 敏文	28.4 ~ 現在
久留 勝	28.4 ~ 28.12		



# 3. 組織図 Organization Chart





# A. 職員 Staff

## 役職員

令和5年6月1日現在

病院長	蒲田 敏文 Gabata Toshifumi	病院長補佐(法務・医療情報担当)	長瀬 啓介 Nagase Keisuke
副病院長(医療安全担当)	谷内江昭宏 Yachie Akihiro	病院長補佐(薬剤担当)	崔 吉道 Sai Yoshimichi
副病院長(広報・地域医療連携担当)	谷口 巧 Taniguchi Takumi	病院長補佐(感染制御担当)	岩田 恭宜 Iwata Yasunori
副病院長(診療・経営担当)	高村 雅之 Takamura Masayuki	病院長補佐(救急医療担当)	岡島 正樹 Okajima Masaki
副病院長(総務・人事担当)	吉崎 智一 Yoshizaki Tomokazu	病院長補佐(事務担当)	北村久美子 Kitamura Kumiko
副病院長(臨床教育担当)	稲木 紀幸 Inaki Noriyuki		
副病院長(研究担当)	中田 光俊 Nakada Mitsutoshi		
副病院長(看護担当)	辻 千芽 Tsuji Chika		

## 診療科

消化器内科長	教授 山下 太郎 Yamashita Taro	消化管外科長	教授 稲木 紀幸 Inaki Noriyuki
内分泌・代謝内科長	教授 篁 俊成 Takamura Toshinari	肝胆膵・移植外科長	教授 八木真太郎 Yagi Shintaro
リウマチ・膠原病内科長	助教 水島伊知郎 Mizushima Ichiro	乳腺外科長	助教 寺川 裕史 Terakawa Hirofumi
呼吸器内科長	教授 矢野 聖二 Yano Seiji	小児外科長	特任助教 酒井 清祥 Sakai Seisho
循環器内科長	教授 高村 雅之 Takamura Masayuki	整形外科長	
腎臓内科長	病院臨床教授 坂井 宣彦 Sakai Norihiko	脊椎・脊髄外科長	病院臨床教授 出村 諭 Demura Satoru
血液内科長	教授 宮本 敏浩 Miyamoto Toshihiro	泌尿器科長	教授 溝上 敦 Mizokami Atsushi
総合診療科長	特任教授 野村 英樹 Nomura Hideki	眼科長	教授 杉山 和久 Sugiyama Kazuhisa
脳神経内科長	教授 小野賢二郎 Ono Kenjiro	耳鼻咽喉科・頭頸部外科長	教授 吉崎 智一 Yoshizaki Tomokazu
神経科精神科長	教授 菊知 充 Kikuchi Mitsuru	産科婦人科長	教授 藤原 浩 Fujiwara Hiroshi
小児科長	教授 和田 泰三 Wada Taizo	麻酔科蘇生科長	教授 谷口 巧 Taniguchi Takumi
子どものこころの診療科長	教授 菊知 充 Kikuchi Mitsuru	脳神経外科長	教授 中田 光俊 Nakada Mitsutoshi
放射線科長	教授 小林 聡 Kobayashi Satoshi	核医学診療科長	教授 絹谷 清剛 Kinuya Seigo
放射線治療科長	病院臨床教授 高松 繁行 Takamatsu Shigeyuki	歯科口腔外科長	教授 川尻 秀一 Kawashiri Shuichi
皮膚科長	教授 松下 貴史 Matsushita Takashi	リハビリテーション科長	病院臨床教授 八幡徹太郎 Yahata Tetsutarō
形成外科長	病院臨床教授 小室 明人 Komuro Akito	救急科長	教授 岡島 正樹 Okajima Masaki
心臓血管外科長	教授 竹村 博文 Takemura Hirofumi	病理診断科長	病院臨床教授 池田 博子 Ikeda Hiroko
呼吸器外科長	教授 松本 勲 Matsumoto Isao		

## 中央診療施設

検査部長	特任教授 蒲田 敏文 Gabata Toshifumi	栄養管理部長	病院臨床教授 森山 秀樹 Moriyama Hideki
手術部長	教授 谷口 巧 Taniguchi Takumi	ME 機器管理センター長	教授 谷口 巧 Taniguchi Takumi
放射線部長	教授 小林 聡 Kobayashi Satoshi	肝臓センター長	教授 山下 太郎 Yamashita Taro
リハビリテーション部長	病院臨床教授 八幡徹太郎 Yahata Tetsutarō	ハートセンター長	教授 高村 雅之 Takamura Masayuki
材料部長	教授 松本 勲 Matsumoto Isao	小児・成人炎症性腸疾患センター長	教授 山下 太郎 Yamashita Taro
輸血部長	病院臨床教授 山崎 宏人 Yamazaki Hirohito	外来化学療法センター長	病院臨床教授 大坪公士郎 Ohtsubo Koushiro
周産母子センター長	教授 藤原 浩 Fujiwara Hiroshi	がんセンター長	教授 矢野 聖二 Yano Seiji
救急部長	教授 岡島 正樹 Okajima Masaki	疾病予防センター長	教授 山下 太郎 Yamashita Taro
集中治療部長	教授 谷口 巧 Taniguchi Takumi	先端医療開発センター長	教授 村山 敏典 Murayama Toshinori
病理部長	病院臨床教授 池田 博子 Ikeda Hiroko	金大病院CPDセンター長	特任教授 蒲田 敏文 Gabata Toshifumi
血液浄化療法部長	病院臨床教授 坂井 宣彦 Sakai Norihiko	緩和ケアセンター長	病院臨床教授 山田 圭輔 Yamada Keisuke
光学医療診療部長	病院臨床教授 鷹取 元 Takatori Hajime	造血・免疫細胞療法センター長	教授 宮本 敏浩 Miyamoto Toshihiro
総合診療部長	特任教授 野村 英樹 Nomura Hideki	糖尿病センター長	教授 篁 俊成 Takamura Toshinari
アイソトープ部長	教授 絹谷 清剛 Kinuya Seigo	内分泌センター長	教授 篁 俊成 Takamura Toshinari
麻酔部長	教授 谷口 巧 Taniguchi Takumi	がんゲノム医療センター長	病院臨床教授 竹内 伸司 Takeuchi Shinji
冠動脈疾患治療部長	病院臨床教授 薄井荘一郎 Usui Soichiro	乳腺センター長	教授 川島 博子 Kawashima Hiroko
遺伝診療部長	特任教授 渡邊 淳 Watanabe Atsushi	遺伝医療支援センター長	特任教授 渡邊 淳 Watanabe Atsushi
電子顕微鏡センター主任	特任教授 蒲田 敏文 Gabata Toshifumi	臓器移植センター長	教授 八木真太郎 Yagi Shintaro
研修医・専門医総合教育センター長	教授 稲木 紀幸 Inaki Noriyuki	プレコンセプションケアセンター長	教授 藤原 浩 Fujiwara Hiroshi
医療安全管理部長	特任教授 谷内江昭宏 Yachie Akihiro	摂食障害支援センター長	助教 佐野 滋彦 Sano Masuhiko
地域医療連携室長	病院臨床教授 加畑 多文 Kabata Tamon	脳卒中センター長	教授 中田 光俊 Nakada Mitsutoshi
感染制御部長	特任教授 岩田 恭宜 Iwata Yasunori		

## 薬剤部

薬剤部長	教授 崔 吉道 Sai Yoshimichi	経営企画部長	教授 長瀬 啓介 Nagase Keisuke
------	---------------------------	--------	----------------------------

## 看護部

看護部長	辻 千芽 Tsuji Chika	臨床開発部長	教授 村山 敏典 Murayama Toshinori
------	---------------------	--------	--------------------------------

## 病院部

病院部長	北村久美子 Kitamura Kumiko	医事課長	山田 浩美 Yamada Hiromi
総務課長	東川 純也 Higashikawa Junya	医療支援課長	川崎 貢 Kawasaki Mitsugu
経営管理課長	辻田 恵 Tsujiita Megumi		

## 職員数

区分	医師	薬剤師	医療技術職員	看護職員	事務系職員	その他	合計
注1 常勤職員	注2 (66) 183	59	168	916	78	15	1,419
非常勤職員	注3 299	2	15	注4 42	67	25	450
合計	482	61	183	958	145	40	1,869

育休・休職等は除く 注1:特任教員を含む 注2:( )は病院兼務職員で外数 注3:医員等及び医員(研修医) 注4:看護助手を含む

④

職員

⑬



# 5. 病床数 *Beds*

令和5年5月1日現在

区 分	实在 病床数(床)	等級別内訳								備 考
		普通室等	重症個室	特別室S	特別室A	特別室B	特別室C	特別室D	特別室E	
消化器内科	50									
内分泌・代謝内科	16									
リウマチ・膠原病内科	15									
呼吸器内科	31	156	15			16	20			
循環器内科	42									
腎臓内科	13									
血液内科	25									無菌室19
がんセンター	15									
脳神経内科	20	12	5				3			
神経科精神科	38	30					2		6	精神病棟
小児科	25	24	1							無菌室11
皮膚科	25	19	1			1	3	2		
形成外科	5	3				1	1			
心臓血管外科	34									
呼吸器外科	24	48	4			4	7			
小児外科	5									
消化管外科	34									
肝胆膵・移植外科	35	48	8			5	8			
乳腺外科	15	10	2				3			
整形外科	43									
脊椎・脊髄外科	20	45	4			5	9			
泌尿器科	40	30	2			2	6			
眼 科	47	34	1			3	9			
耳鼻咽喉科・頭頸部外科	36	24	1			3	5	3		
産科婦人科	35	28	2			3	2			
麻酔科蘇生科	1	1								
脳神経外科	36	22	8			2	4			
歯科口腔外科	7	6				1				
周産母子センター	11	4					6	1		
緩和ケア病床	2		1				1			
救 急	2		2							
I C U	22	22								中央管理
N I C U	6	6								中央管理
M F I C U	3	3								中央管理
G C U	12	12								中央管理
無菌治療室	4	4								中央管理
R I 病床	6	6								中央管理
共通病床	30	15	1	1	3		9			中央管理
合 計	830	612	58	1	3	46	98	6	6	

# 6. 患者数 *Number of Patients*

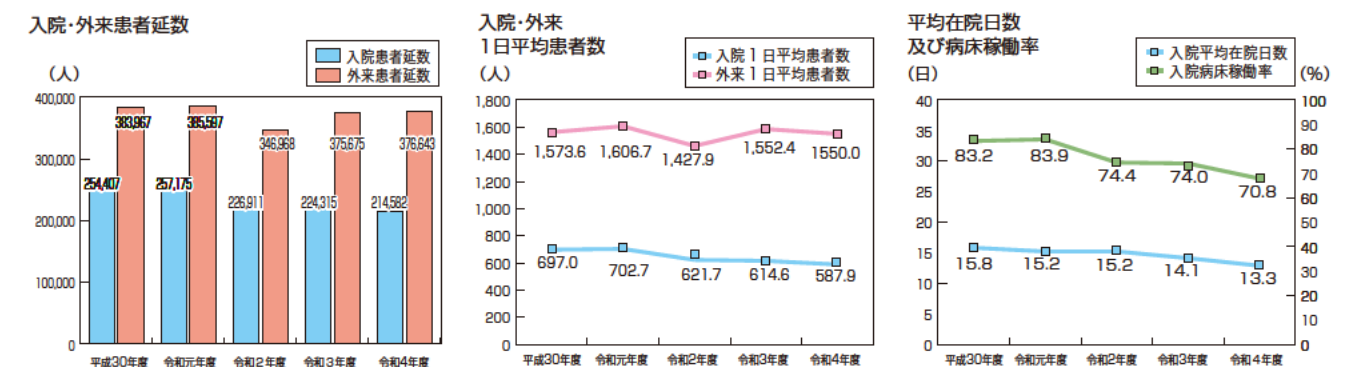
令和4年度

(1) 診療科別患者数

区 分	入 院			外 来	
	患者延数(人)	1日平均患者数(人)	平均在院日数(日)	患者延数(人)	1日平均患者数(人)
消化器内科	17,860	48.9	11.6	27,504	113.2
内分泌・代謝内科	4,253	11.7	10.6	24,142	99.3
リウマチ・膠原病内科	5,121	14.0	15.2	14,228	58.6
呼吸器内科	9,211	25.2	11.8	16,621	68.4
循環器内科	12,885	35.3	13.1	17,672	72.7
腎臓内科	4,498	12.3	11.6	12,593	51.8
血液内科	9,823	26.9	29.1	10,007	41.2
総合診療科				538	2.2
脳神経内科	5,591	15.3	20.2	7,456	30.7
神経科精神科	7,957	21.8	27.7	13,192	54.3
小児科	10,653	29.2	19.5	14,326	59.0
子どものこころの診療科				1,625	6.7
放射線科				880	3.6
放射線治療科				12,059	49.6
皮膚科	6,147	16.8	16.3	20,965	86.3
形成外科	1,316	3.6	13.4	2,915	12.0
心臓血管外科	10,811	29.6	21.0	4,342	17.9
呼吸器外科	8,687	23.8	13.5	6,465	26.6
消化管外科	9,277	25.4	15.0	8,754	36.0
肝胆膵・移植外科	7,836	21.5	14.0	4,771	19.6
乳腺外科	3,085	8.5	6.4	10,410	42.8
小児外科	1,194	3.3	6.4	2,512	10.3
整形外科	12,655	34.7	14.1	19,259	79.3
脊椎・脊髄外科	4,403	12.1	20.9	5,463	22.5
泌尿器科	12,538	34.4	9.9	18,056	74.3
眼 科	10,378	28.4	5.6	33,585	138.2
耳鼻咽喉科・頭頸部外科	9,290	25.5	17.3	13,511	55.6
産科婦人科	12,060	33.0	9.3	14,700	60.5
麻酔科蘇生科				6,457	26.6
脳神経外科	11,126	30.5	17.0	7,107	29.2
核医学診療科	866	2.4	5.6	1,886	7.8
歯科口腔外科	1,966	5.4	7.2	17,131	70.5
がんセンター	2,882	7.9	10.9	3,322	13.7
疾病予防センター				331	1.4
救 急 科	213	0.6	2.4	1,566	6.4
遺伝診療部				292	1.2
合 計	214,582	587.9	13.3	376,643	1,550.0

※ 外来診療日数は243日

(2) 過去5年間の推移



(3) 患者紹介率 (医療法上)

患者数				紹介率	逆紹介率
初診患者 (休日・夜間を除く)	紹介患者	救急自動車(初診)	逆紹介患者		
15,886人	11,737人	1,097人	11,597人	80.79%	73.00%

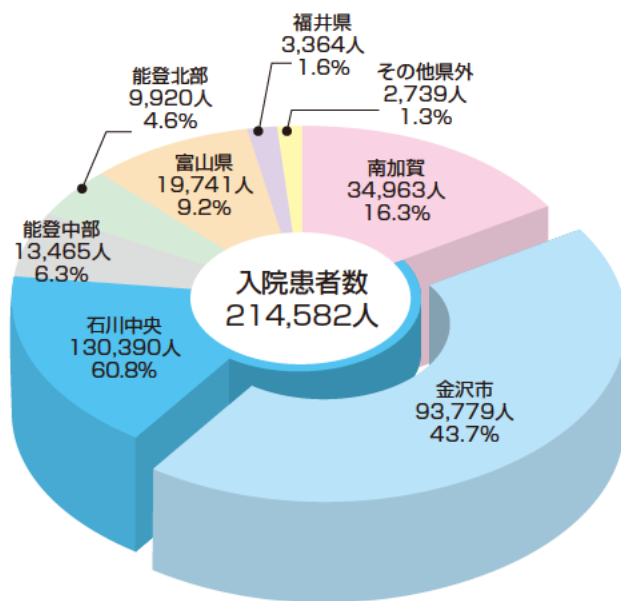
(4) 地域別患者数

地域	入院患者数	割合	外来患者数	割合
石川県	南加賀	34,963人 (16.3%)	46,028人 (12.2%)	
	石川中央	130,390人 (60.8%)	271,694人 (72.1%)	
	金沢市	93,779人 (43.7%)	204,727人 (54.4%)	
	能登中部	13,465人 (6.3%)	18,361人 (4.9%)	
	能登北部	9,920人 (4.6%)	9,725人 (2.6%)	
富山県	19,741人 (9.2%)	24,074人 (6.4%)		
福井県	3,364人 (1.6%)	3,443人 (0.9%)		
その他県外	2,739人 (1.3%)	3,318人 (0.9%)		
合計	214,582人		376,643人	

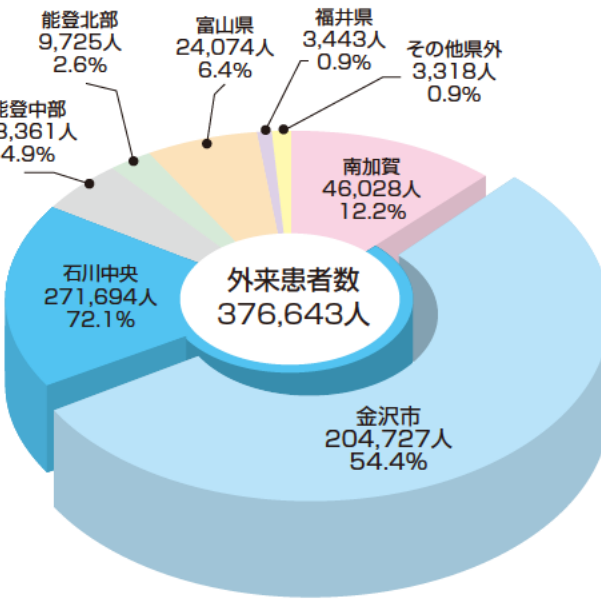
石川県が設定する二次医療圏(入院医療を提供する区域)

- 南加賀: 小松市、加賀市、能美市、能美郡(川北町)
- 石川中央: 金沢市、白山市、かほく市、野々市市、河北郡(津幡町、内灘町)
- 能登中部: 七尾市、羽咋市、羽咋郡(志賀町、宝達志水町)、鹿島郡(中能登町)
- 能登北部: 輪島市、珠洲市、鳳珠郡(穴水町、能登町)

令和4年度地域別患者数(入院)



令和4年度地域別患者数(外来)



(%)は、小数点第2位を四捨五入しているため、合計値が100%にならない場合があります。

# 7. 医療機関の指定承認状況 *Legal Authorization of Medical Services*

(1) 病院開設許可(承認)等

令和5年6月1日現在

医療法第7条1項による開設許可(承認)	大正12年 3月
---------------------	----------

特定機能病院の名称使用許可(承認)	平成6年12月1日
-------------------	-----------

(2) 法令による医療機関の指定・取扱

法令等の名称	指定等年月日
健康保険法による保険医療機関	平成 2年 3月 1日
救急病院	昭和 58年10月18日
労働者災害補償保険法	昭和 24年 4月 1日
生活保護法	平成 26年 7月 1日
戦傷病者特別援護法による更生医療	昭和 30年10月13日
感染症予防法(結核予防)	平成 13年 3月13日
障害者自立支援法による指定自立支援医療機関(育成医療・更生医療)	平成 18年 4月 1日
障害者自立支援法による指定自立支援医療機関(精神通院医療)	平成 18年 4月 1日

法令等の名称	指定等年月日
原爆被爆者援護法による被爆者一般疾病医療	昭和 35年10月21日
原爆被爆者援護法による被爆者認定疾病医療	平成 25年12月 4日
母子保健法による養育医療	昭和 39年 8月 1日
精神保健及び精神障害者福祉に関する法律	平成 7年 7月 1日
難病の患者に対する医療等に関する法律	平成 26年12月 1日
児童福祉による小児慢性特定疾病	平成 27年 1月 1日

(3) 基本診療料に係る施設基準

区分	算定開始年月日	届出内容
地域歯科診療支援病院歯科初診料	H22. 4. 1	
歯科外来診療環境体制加算2	H23. 5. 1	
歯科診療特別対応連携加算	R 4. 4. 1	
特定機能病院入院基本料(一般病棟)	H30. 6. 1	7対1 720床
特定機能病院入院基本料(精神病棟)	H31. 1. 1	7対1 38床
救急医療管理加算1, 2	R 2. 4. 1	
超急性期脳卒中加算	H20. 4. 1	
診療録管理体制加算1	R 2. 4. 1	
医師事務作業補助体制加算1	R 5. 6. 1	30対1
急性期看護補助体制加算	H30. 6. 1	50対1
看護職員夜間配置加算1	H30. 9. 1	12対1
療養環境加算	H16. 8. 1	
重症者等療養環境特別加算	H23. 1. 1	
無菌治療室管理加算	H24. 4. 1	
放射線治療病室管理加算	R 4. 4. 1	
緩和ケア診療加算	H24. 7. 1	
精神科応急入院施設管理加算	H13.10. 1	1床
精神科身体合併症管理加算	H20. 2. 1	
精神科リエゾンチーム加算	H20. 4. 1	
摂食障害入院医療管理加算	H30. 5. 1	
栄養サポートチーム加算	R 1.12. 1	
重症患者初期支援充実加算	H28. 7. 1	
医療安全対策加算	R 4. 5. 1	
感染対策向上加算1	H21. 2. 1	
患者サポート体制充実加算	R 4. 4. 1	指導強化加算
重症患者初期支援充実加算	H24. 4. 1	
報告書管理体制加算	R 4. 5. 1	
褥瘡ハイリスク患者ケア加算	R 4. 4. 1	
ハイリスク妊娠管理加算	H18. 6. 1	
ハイリスク分娩管理加算	H20. 4. 1	
後発医薬品使用体制加算3	H22. 8. 1	
病棟薬剤業務実施加算1	R 4. 4. 1	
病棟薬剤業務実施加算2	H29.12. 1	
データ提出加算2のイ	R 4. 4. 1	
入退院支援加算1	H24.10. 1	
地域連携診療計画加算	H29. 7. 1	入院時支援加算
せん妄ハイリスク患者ケア加算	R 3. 8. 1	
精神疾患診療体制加算	R 2.11. 1	
精神科急性期医師配置加算2のイ	H28. 4. 1	
排尿自立支援加算	H30. 6. 1	
地域医療体制確保加算	R 4. 4. 1	
地域歯科診療支援病院入院加算	R 4. 4. 1	
特定集中治療室管理料2	H22. 4. 1	22床 早期集中治療室 早期集中治療室 算定上掲日数に該当する標準
総合周産期特定集中治療室管理料	H28. 7. 1	母体・胎児 3床、新生児 6床
新生児治療回復室入院医療管理料	H29.11. 1	12床
小児入院医療管理料2	H22.10. 1	保育士加算 無菌治療管理加算1及び2
看護職員処遇改善評価料61	H30.10. 1	
	R 4.10. 1	



(4) 特掲診療料に係る施設基準

区 分	算定開始年月日
外来栄養食事指導料（注3に掲げるがん専門管理栄養士が栄養指導を行う場合）	R 4. 4. 1
心臓ペースメーカー指導管理料（遠隔モニタリング加算）	R 2. 4. 1
高度難聴指導管理料	H 6. 4. 1
糖尿病合併症管理料	H20. 9. 1
がん性疼痛緩和指導管理料	H22. 4. 1
がん患者指導管理料イ	H22. 4. 1
がん患者指導管理料ロ	H28. 10. 1
がん患者指導管理料ハ	H27. 4. 1
外来緩和ケア管理料	H24. 8. 1
移植後患者指導管理料	H27. 3. 1
移植後患者指導管理料（臓器移植後）	H31. 2. 1
糖尿病透析予防指導管理料	H24. 4. 1
乳腺炎重症化予防・ケア指導料	R 3. 6. 1
婦人科特定疾患治療管理料	R 2. 4. 1
腎代替療法指導管理料	R 2. 4. 1
一般不妊治療管理料	R 4. 4. 1
二次性骨折予防継続管理料1	R 4. 6. 1
二次性骨折予防継続管理料3	R 4. 6. 1
下肢創傷処置管理料	R 4. 9. 1
院内トリアージ実施料	H24. 4. 1
外来リハビリテーション診療料	H24. 4. 1
外来放射線照射診療料	H26. 1. 1
外来腫瘍化学療法診療料1	R 4. 4. 1
連携充実実加算	R 4. 4. 1
ニコチン依存症管理料	H29. 7. 1
がん治療連携計画策定料	H30. 5. 1
がん治療連携管理料	H24. 4. 1
外来排尿自立指導料	R 4. 4. 1
肝炎インターフェロン治療計画料	H22. 4. 1
薬剤管理指導料	H23. 4. 1
地域連携診療計画加算	R 2. 9. 1
医療機器安全管理料1	H20. 4. 1
医療機器安全管理料2	H20. 4. 1

区 分	算定開始年月日
医療機器安全管理料（歯科）	H20. 4. 1
歯科治療総合医療管理料	H19. 6. 1
精神科退院時共同指導料2	R 2. 4. 1
禁煙治療補助システム指導管理加算	R 4. 4. 1
救急搬送診療料の注4に規定する重症患者搬送加算	R 4. 4. 1
在宅腫瘍治療電場療法指導管理料	H30. 5. 1
在宅経肛門的自己洗腸指導管理料	H31. 2. 1
持続血糖測定器加算（間歇注入シリンジポンプと連動する持続血糖測定器を用いる場合）	H26. 4. 1
持続血糖測定器加算（間歇注入シリンジポンプと連動しない持続血糖測定器を用いる場合）	R 4. 7. 1
造血器腫瘍遺伝子検査	H20. 4. 1
遺伝学的検査	H28. 10. 1
染色体検査の注2に規定する基準	R 4. 4. 1
有床義歯咀嚼機能検査1の口及び咀嚼能力検査	R 1. 9. 1
有床義歯咀嚼機能検査2の口及び咬合圧検査	R 1. 9. 1
骨髄微小残存病変量測定	R 1. 7. 1
B R C A 1 / 2 遺伝子検査	R 4. 4. 1
がんゲノムプロファイリング検査	R 4. 4. 1
抗アデノ随伴ウイルス9型（AAV9）抗体	R 4. 4. 1
遺伝性腫瘍カウンセリング加算	R 2. 4. 1
抗HLA抗体（スクリーニング検査）	H31. 4. 1
抗HLA抗体（抗体特異性同定検査）	H31. 4. 1
先天性代謝異常症検査	R 4. 7. 1
HPV核酸検出及びHPV核酸検出（簡易ジェノタイプ判定）	H26. 4. 1
検体検査管理加算（Ⅳ）	H27. 4. 1
国際標準検査管理加算	H28. 4. 1
遺伝カウンセリング加算	H30. 2. 1
心臓カテーテル法による諸検査の血管内視鏡検査加算	H20. 4. 1
植込型心電図検査	H22. 4. 1
時間内歩行試験及びシャトルウォーキングテスト	H24. 4. 1
胎児心エコー法	H22. 4. 1
ヘッドアップティルト試験	H24. 4. 1
人工臓器検査	H20. 4. 1
皮下連続式グルコース測定	H22. 4. 1

区 分	算定開始年月日
長期継続頭蓋内脳波検査	H12. 4. 1
神経学的検査	H20. 7. 1
補聴器適合検査	R 1. 9. 1
黄斑局所網膜電図	R 2. 4. 1
全視野精密網膜電図	R 2. 4. 1
ロービジョン検査判断料	H27. 6. 1
小児食物アレルギー負荷検査	H18. 4. 1
内服・点滴誘発試験	H22. 4. 1
センチネルリンパ節生検（片側）	H22. 4. 1
口腔細菌定量検査	R 4. 4. 1
画像診断管理加算3	H30. 9. 1
遠隔画像診断	H23. 1. 1
C T 撮 影 及 び M R I 撮 影	H24. 4. 1
冠動脈C T 撮 影 加 算	H20. 4. 1
血流予備量比コンピューター断層撮影	R 4. 6. 1
大腸C T 撮 影 加 算	H24. 4. 1
心臓M R I 撮 影 加 算	H20. 4. 1
乳房M R I 撮 影 加 算	H28. 4. 1
小児鎮静下M R I 撮 影 加 算	H30. 4. 1
頭部M R I 撮 影 加 算	H30. 9. 1
全身M R I 撮 影 加 算	R 2. 4. 1
肝エラストグラフィ加算	R 4. 4. 1
抗悪性腫瘍剤処方管理加算	H22. 4. 1
外来化学療法加算1	H20. 4. 1
連携充実実加算	R 2. 10. 1
無菌製剤処理料	H20. 4. 1
心大血管疾患リハビリテーション料（Ⅰ）	H24. 4. 1
脳血管疾患等リハビリテーション料（Ⅰ）	H24. 4. 1
運動器リハビリテーション料（Ⅰ）	H24. 4. 1
呼吸器リハビリテーション料（Ⅰ）	H24. 4. 1
がん患者リハビリテーション料	H23. 3. 1
歯科口腔リハビリテーション料2	H26. 4. 1
療養生活継続支援加算	R 4. 4. 1

区 分	算定開始年月日
救急患者精神科継続支援料	R 3. 10. 1
認知療法・認知行動療法1	R 5. 5. 1
精神科作業療法	H15. 6. 1
抗精神病特定薬剤治療指導管理料（治療抵抗性統合失調症治療指導管理料に限る。）	H24. 4. 1
医療保護入院等診療料	H20. 9. 1
エタノールの局所注入（甲状腺に対するもの）	H16. 4. 1
人工腎臓	H30. 4. 1
導入期加算3及び腎代替療法実績加算	R 5. 3. 1
透析液水質確保加算及び慢性維持透析濾過加算	H30. 4. 1
難治性高コレステロール血症に伴う重度尿蛋白を呈する糖尿病性腎症に対するLDLアフェレシス療法	R 4. 4. 1
移植後抗体関連型拒絶反応治療における血漿交換療法	R 4. 4. 1
一酸化窒素吸入療法	H22. 4. 1
C A D / C A M 冠	H26. 8. 1
歯科技工加算	H22. 4. 1
皮膚悪性腫瘍切除術（悪性黒色腫センチネルリンパ節加算を算定する場合に限る。）	H22. 4. 1
四肢・躯幹軟部悪性腫瘍手術及び骨悪性腫瘍手術の注に掲げる処理骨再建加算	R 2. 4. 1
組織拡張器による再建手術（一連につき）（乳房（再建手術）の場合に限る。）	H22. 6. 1
骨移植術（軟骨移植術を含む。）（自家培養軟骨移植術に限る。）	H26. 1. 29
椎間板内酵素注入療法	R 2. 4. 1
腫瘍脊椎骨全摘術	H24. 4. 1
脳腫瘍覚醒下マッピング加算	H30. 2. 1
内視鏡下脳腫瘍生検術及び内視鏡下脳腫瘍摘出術	R 4. 4. 1
脳刺激装置植込術（頭蓋内電極植込術を含む。）及び脳刺激装置交換術、脊髄刺激装置植込術及び脊髄刺激装置交換術	H12. 4. 1
角結膜悪性腫瘍切除術	R 4. 4. 1
角膜移植術（内皮移植加算）	R 2. 4. 1
羊膜移植術	H26. 4. 1
緑内障手術（緑内障治療用インプラント挿入術（プレートのあるもの））	H26. 4. 1
緑内障手術（流出路再建術（眼内法））及び水晶体再建術併用眼内ドレーン挿入術	R 4. 4. 1
緑内障手術（濾過胞再建術（needle法））	R 4. 4. 1
網膜再建術	H26. 4. 1
経外耳道的内視鏡下鼓室形成術	R 4. 4. 1
人工中耳植込術	H30. 4. 1

区 分	算定開始年月日
植込型骨導補聴器（直接振動型）植込術、人工内耳植込術、植込型骨導補聴器移植術及び植込型骨導補聴器交換術	R 4. 6. 1
内視鏡下鼻・副鼻腔手術V型（拡大副鼻腔手術）及び経鼻内視鏡下鼻副鼻腔悪性腫瘍手術（頭蓋底郭清、再建を伴うもの）	R 4. 4. 1
鏡視下咽頭悪性腫瘍手術（軟口蓋悪性腫瘍手術を含む。）、鏡視下咽頭悪性腫瘍手術（軟口蓋悪性腫瘍手術を含む。）（内視鏡手術用支援機器を用いる場合）及び鏡視下喉頭悪性腫瘍手術（内視鏡手術用支援機器を用いる場合）	R 4. 4. 1
内喉頭筋内注入術（ボツリヌス毒素によるもの）	R 4. 4. 1
鏡視下喉頭悪性腫瘍手術	R 2. 5. 1
上顎骨形成術（骨移動を伴う場合に限る。）（歯科診療に係るものに限る。）、下顎骨形成術（骨移動を伴う場合に限る。）（歯科診療に係るものに限る。）	H24. 4. 1
顎関節人工関節全置換術（歯科）	R 3. 10. 1
頭頸部悪性腫瘍光線力学療法	R 4. 4. 1
乳腺悪性腫瘍手術（乳がんセンチネルリンパ節加算1又は乳がんセンチネルリンパ節加算2を算定する場合に限る。）	H22. 4. 1
乳腺悪性腫瘍手術（乳頭乳輪温存乳房切除術（腋窩郭清を伴わないもの）及び乳頭乳輪温存乳房切除術（腋窩郭清を伴うもの））	H28. 7. 1
ゲル充填人工乳房を用いた乳房再建術（乳房切除後）	H26. 6. 1
胸腔鏡下拡大胸腺摘出術（内視鏡手術用支援機器を用いる場合）	R 2. 4. 1
胸腔鏡下縦隔悪性腫瘍手術及び胸腔鏡下良性縦隔腫瘍手術（内視鏡手術用支援機器を用いる場合）	H30. 8. 1
肺悪性腫瘍手術（壁側・臓側胸膜全切除（横隔膜、心腹合併切除を伴うもの）に限る。）	R 1. 8. 1
胸腔鏡下肺悪性腫瘍手術（区域切除及び肺葉切除又は1肺葉を超えて内視鏡手術用支援機器を用いる場合）	H30. 11. 1
胸腔鏡下肺悪性腫瘍手術（気管支形成を伴う肺切除）	R 4. 4. 1
胸腔鏡下食道悪性腫瘍手術（内視鏡手術用支援機器を用いる場合）	H31. 2. 1
経皮的冠動脈形成術	H26. 4. 1
食道縫合術（穿孔、損傷）（内視鏡によるもの）、内視鏡下胃、十二指腸穿孔瘻孔閉鎖術、胃瘻閉鎖術（内視鏡によるもの）、小腸瘻閉鎖術（内視鏡によるもの）、結腸瘻閉鎖術（内視鏡によるもの）、腎（腎盂）腸瘻閉鎖術（内視鏡によるもの）、尿管腸瘻閉鎖術（内視鏡によるもの）、膀胱腸瘻閉鎖術（内視鏡によるもの）、腔腸瘻閉鎖術（内視鏡によるもの）	H30. 4. 1
縦隔鏡下食道悪性腫瘍手術（内視鏡手術用支援機器を用いる場合）	R 2. 4. 1
経皮的冠動脈形成術（特殊カテーテルによるもの）	H24. 4. 1
胸腔鏡下弁形成術	H31. 3. 1
胸腔鏡下弁置換術	H31. 3. 1
経皮的冠動脈ステント留置術	H26. 4. 1
経カテーテル大動脈弁置換術	H29. 4. 1
経皮的僧帽弁クリップ術	R 4. 4. 1

区 分	算定開始年月日
不整脈手術 左心耳閉鎖術（胸腔鏡下によるもの）	R 4. 9. 1
不整脈手術 左心耳閉鎖術（経カテーテル的手術によるもの）	R 5. 1. 1
経皮的中隔心筋焼灼術	H16. 4. 1
ペースメーカー移植術及びペースメーカー交換術	H10. 4. 1
ペースメーカー移植術及びペースメーカー交換術（リードレスペースメーカー）	H30. 4. 1
植込型心電図記録計移植術及び植込型心電図記録計摘出術	H22. 4. 1
両心室ペースメーカー移植術（経静脈電極の場合）及び両心室ペースメーカー交換術（経静脈電極の場合）	H16. 4. 1
植込型除細動器移植術（経静脈リードを用いるもの又は皮下植込型リードを用いるもの）、植込型除細動器交換術（その他のもの）及び経静脈電極抜去術	H10. 10. 1
両室ペーシング機能付き植込型除細動器移植術（経静脈電極の場合）及び両室ペーシング機能付き植込型除細動器交換術（経静脈電極の場合）	H24. 4. 1
大動脈バルーンパンピング法（IABP法）	H10. 4. 1
経皮的循環補助法（ポンプカテーテルを用いたもの）	R 3. 4. 1
補助人工心臓	H29. 1. 1
経皮的下肢動脈形成術	R 2. 4. 1
腹腔鏡下リンパ節群郭清術（傍大動脈）	R 2. 4. 1
腹腔鏡下リンパ節群郭清術（側方）	R 4. 4. 1
内視鏡的逆流防止粘膜切除術	R 4. 4. 1
腹腔鏡下十二指腸局所切除術（内視鏡処置を併施するもの）	R 2. 4. 1
経皮的動脈遮断術	H22. 4. 1
ダメージコントロール手術	H22. 4. 1
腹腔鏡下胃切除術（内視鏡手術用支援機器を用いる場合）	H30. 5. 1
腹腔鏡下噴門側胃切除術（内視鏡手術用支援機器を用いる場合）	H30. 5. 1
腹腔鏡下胃全摘術（内視鏡手術用支援機器を用いる場合）	H30. 5. 1
腹腔鏡下胃縮小術（スリーブ状切除によるもの）	H31. 1. 1
バルーン閉塞下逆行性経静脈的塞栓術	H30. 4. 1
胆管悪性腫瘍手術（膵頭十二指腸切除及び肝切除（葉以上）を伴うものに限る。）	R 2. 4. 1
体外衝撃波胆石破碎術	H30. 5. 1
腹腔鏡下膵腫瘍摘出術	R 2. 4. 1
腹腔鏡下肝切除術	H28. 4. 1
移植用部分肝採取術（生体）（腹腔鏡によるもの）	R 4. 4. 1
生体部分肝移植術	H10. 7. 1

区 分	算定開始年月日
同種死体肝移植術	H22. 12. 1
体外衝撃波脾石破碎術	H30. 5. 1
腹腔鏡下膵体尾部腫瘍切除術	H24. 4. 1
腹腔鏡下膵頭部腫瘍切除術	R 3. 3. 1
早期悪性腫瘍大腸粘膜下層剥離術	H24. 4. 1
腹腔鏡下結腸悪性腫瘍切除術（内視鏡手術用支援機器を用いる場合）	R 4. 4. 1
内視鏡的小腸ポリープ切除術	R 4. 4. 1
副腎腫瘍ラジオ波焼灼療法	R 4. 4. 1
腹腔鏡下小切開副腎摘出術	H20. 4. 1
腹腔鏡下直腸切除・切断術（切除術、低位前方切除術及び切断術に限る。）（内視鏡手術用支援機器を用いる場合）	R 4. 6. 1
腹腔鏡下腎盂形成手術（内視鏡手術用支援機器を用いる場合）	R 2. 4. 1
体外衝撃波腎・尿管結石破碎術	H 2. 5. 1
腹腔鏡下小切開腎部分切除術、腹腔鏡下小切開腎摘出術、腹腔鏡下小切開腎（尿管）悪性腫瘍手術	H20. 4. 1
腎腫瘍凝固・焼灼術（冷凍凝固によるもの）	H24. 4. 1
腹腔鏡下腎悪性腫瘍手術（内視鏡手術用支援機器を用いるもの）及び腹腔鏡下尿管悪性腫瘍手術（内視鏡手術用支援機器を用いるもの）	R 4. 4. 1
同種死体腎移植術	H20. 4. 1
生体腎移植術	H24. 4. 1
膀胱水圧拡張術	H22. 5. 1
腹腔鏡下膀胱悪性腫瘍手術	H30. 4. 1
腹腔鏡下膀胱悪性腫瘍手術（内視鏡手術用支援機器を用いる場合）	H30. 10. 1
人工尿道括約筋植込・置換術	H27. 3. 1
腹腔鏡下小切開前立腺悪性腫瘍手術	H20. 4. 1
腹腔鏡下膈式子宮全摘術（内視鏡手術用支援機器を用いる場合）	H24. 4. 1
腹腔鏡下前立腺悪性腫瘍手術（内視鏡手術用支援機器を用いるもの）	R 1. 8. 1
腹腔鏡下子宮悪性腫瘍手術（子宮体がんに対して内視鏡手術用支援機器を用いる場合）	R 4. 5. 1
腹腔鏡下子宮悪性腫瘍手術（子宮頸がんに限る。）	H26. 4. 1
腹腔鏡下子宮悪性腫瘍手術（子宮頸がんに限る。）	H30. 4. 1
腹腔鏡下子宮悪性腫瘍手術（子宮体がんに対して内視鏡手術用支援機器を用いる場合）	R 4. 5. 1
腹腔鏡下子宮癒痕部修復術	R 4. 4. 1
体外式膜型人工肺管理料	R 4. 4. 1

区 分	算定開始年月日
胃瘻造設術（内視鏡下胃瘻造設術、腹腔鏡下胃瘻造設術を含む。）	H26. 4. 1
乳房切除術（遺伝性乳癌卵巣癌症候群患者に対する乳房切除術に限る。）	R 4. 4. 1
子宮附属器腫瘍摘出術（遺伝性乳癌卵巣癌症候群患者に対する子宮附属器腫瘍摘出術に限る。）	R 4. 4. 1
輸血管管理料Ⅱ	H24. 11. 1
コーディネート体制充実加算	H30. 6. 1
人工肛門・人工膀胱造設術前処置加算	H24. 4. 1
胃瘻造設時嚥下機能評価加算	H27. 4. 1
広範囲顎骨支持型装置埋入手術	H24. 4. 1
麻酔管理料（Ⅰ）	H 8. 4. 1
麻酔管理料（Ⅱ）	H22. 4. 1
周術期薬剤管理加算	R 4. 12. 1
放射線治療専任加算	H14. 4. 1
外来放射線治療加算	H20. 4. 1
高エネルギー放射線治療	H14. 4. 1
1回線量増加加算	H31. 1. 1
強度変調放射線治療（IMRT）	H24. 4. 1
画像誘導放射線治療加算（IGRT）	H22. 5. 1
体外照射呼吸性移動対策加算	H24. 4. 1
定位放射線治療	H16. 4. 1
定位放射線治療呼吸性移動対策加算	H25. 3. 1
画像誘導密封小線源治療加算	H28. 4. 1
保険医療機関間の連携におけるデジタル病理画像による術中迅速病理組織標本作製	H22. 1. 1
病理診断管理加算2	R 1. 5. 1
悪性腫瘍病理組織標本加算	H30. 4. 1
クラウン・ブリッジ維持管理料	H 8. 4. 1



(5) 入院時食事療養等

区 分	算定開始年月日
入院時食事療養(Ⅰ)	平成13年10月1日

(6) 先天性血液凝固因子障害等治療研究事業

名 称	承認年月日
先天性血液凝固因子欠乏症	平成元年12月15日

名 称	承認年月日
血液凝固因子製剤に起因するHIV感染症	平成8年7月1日

(7) 特定疾患治療研究事業

名 称	承認年月日
スモ ン	昭和48年8月1日
難治性肝炎のうち劇症肝炎	昭和51年10月1日

名 称	承認年月日
重症急性膵炎	平成3年1月1日
ブ リ オ ン 病	平成14年6月1日

(8) 先進医療

名 称	診療科名	算定開始年月日
腹腔鏡下センチネルリンパ節生検	消化管外科	平成28年1月1日
術後のカベシタピン内服投与及びオキサリプラチン静脈内投与の併用療法 小腸腺がん	消化器内科 がんセンター 肝胆膵・移植外科	平成30年4月1日

名 称	診療科名	算定開始年月日
糞便微生物叢移植	消化器内科	令和3年2月1日
アモキシシリン、ホスホマイシン及びメトロニダゾール経口投与並びに同種糞便微生物叢移植の併用療法	消化器内科	令和5年3月1日

(9) 令和5年度入院医療の包括評価 令和5年4月1日現在

基礎係数(大学病院本院群)	1.1249
機能評価係数Ⅰ	0.3845
特定機能病院一般病棟入院基本料7対1	0.1997
診療録管理体制加算Ⅰ	0.0031
医師事務作業補助体制加算25対1	0.0245
急性期看護補助体制加算50対1	0.0508
看護職員夜間配置加算12対1配置加算Ⅰ	0.0279
地域加算7級地	0.0011
医療安全対策加算Ⅰ	0.0030
感染対策向上加算Ⅰ	0.0247
注2 指導強化加算	0.0010
病棟薬剤業務実施加算Ⅰ	0.0079
データ提出加算2イ	0.0052
地域医療体制確保加算	0.0216
検体検査管理加算(Ⅳ)	0.0130
国際標準検査管理加算	0.0010
機能評価係数Ⅱ	0.0911
保険診療係数	0.01761
効率性係数	0.01888
複雑性係数	0.01447
カバー率係数	0.01353
救急医療係数	0.00503
地域医療係数	0.02158
医療機関別係数(合計)	1.6005

# 8. 医療行為統計 *Clinical Activities*

令和4年度

(1) 各種検査件数

区 分	入 院	外 来	合 計
一般検査	27,434	123,306	150,740
血液学的検査	233,929	385,410	619,339
微生物学的検査	24,803	15,381	40,184
血清学的検査	124,908	276,405	401,313
臨床化学検査	1,064,523	2,254,570	3,319,093
生理機能検査	34,132	98,589	132,721
病理学的検査	5,857	7,383	13,240
内視鏡下生検法	670	1,618	2,288
内視鏡検査	2,213	5,958	8,171
シンチグラム検査	40	2,476	2,516
合 計	1,518,509	3,171,096	4,689,605

(2) X線・CT及びMRI撮影件数

区分	X線撮影			CT撮影		MRI撮影	
	患者数	件数	透視件数	患者数	件数	患者数	件数
入院	42,911	60,112	2,900	10,712	10,712	3,362	3,362
外来	44,788	86,195	1,599	22,970	22,970	9,859	9,859
合計	87,699	146,307	4,499	33,682	33,682	13,221	13,221

(3) 手術算定件数

区 分	0~999点	1,000~2,999点	3,000~4,999点	5,000~9,999点	10,000~14,999点	15,000~19,999点	20,000点以上	合計
消化器内科							1	1
内分泌・代謝内科								
リウマチ・膠原病内科								
循環器内科	1		1	1	1		63	67
腎臓内科								
呼吸器内科								
血液内科								
脳神経内科								
神経科 精神科		2						2
子どものこころの診療科								
小児科		1						1
放射線科								
放射線治療科								
皮膚科	1	3	9	14	23	2	2	54
形成外科		19	24	27	4	10	31	115
心臓血管外科	43	3	10	4	11	3	505	579
呼吸器外科	3	3			7	10	245	268
消化管外科	11	3	3	31	27	26	212	313
肝胆膵・移植外科	12	1		2	21	9	187	232
乳腺外科	2	4	10	12	1	7	134	170
小児外科	3	6	19	19	24	20	68	159
がんセンター								
整形外科	24	19	74	120	74	255	502	1068
脊椎・脊髄外科	12	3	2		5	51	219	292
泌尿器科	2	6	4	18	142	4	235	411
眼科	7	111	39	735	639	33	820	2384
耳鼻咽喉科・頭頸部外科	15	43	60	53	64	23	250	508
産科 婦人科	14	18	37	15	20	14	379	497
麻酔科 蘇生科						1	1	
脳神経外科	2	4	5	1	9	8	254	283
核医学診療科								
歯科 口腔外科	102	239	6	4	10		49	410
総合診療部								
合 計	254	488	303	1,056	1,082	476	4,156	7,815

(4) 放射線治療件数

区 分	体外照射(ライナック)		内部照射(密封小線源)		合 計	
	患者数	件 数	患者数	件 数	患者数	件 数
入 院	5,175	16,057	88	92	5,263	16,149
外 来	6,979	19,105	0	0	6,979	19,105
合 計	12,154	35,162	88	92	12,242	35,254

(5) リハビリテーション件数

脳血管疾患等	廃用症候群	運動器	呼吸器	心大血管疾患	合 計	患者数
19,148	3,064	20,882	7,250	10,594	60,938	34,895

(6) 人工腎臓透析等件数

区 分	入 院	外 来	合 計
人 工 腎 臓 透 析	704	2,469	3,173
血 漿 交 換 療 法	56	138	194
持 続 緩 徐 式 血 液 濾 過 術	307	0	307

(7) 出生児数(分娩件数)

区 分	未 熟 児				成熟児	合 計
	1,000g以下	1,001~1,500g	1,501~2,000g	2,001~2,500g	2,501g以上	
正 常 分 娩	1	0	7	17	65	90
異 常 分 娩	20	13	22	46	116	217
合 計	21	13	29	63	181	307 (分娩件数:287)

(8) 処方枚数、件数、剤数

区 分	調 剤 薬			注 射 薬	院外処方枚
	処方枚数	処方件数	薬剤種数	処方枚数	院外処方箋枚数
入 院	144,393	443,440	481,427	310,749	—
外 来	17,328	68,026	7,412	38,267	169,547
合 計	161,721	511,466	488,839	349,016	169,547

(9) 患者給食数

区 分	特別食加算のできるもの	特別食加算のできないもの	合 計
一 般 食	—	203,712	203,712
特 別 食	168,522	145,111	313,633
合 計	168,522	348,823	517,345

## 9. 土地及び建物 *Land and Buildings*

(1) 土地面積 68,957 m<sup>2</sup> (地番 石川県金沢市宝町1番1号)

令和5年6月1日現在

(2) 建築面積 建築建面積 21,074 m<sup>2</sup>  
建築延面積 96,192 m<sup>2</sup>

内 訳

名 称		構 造	建面積(m <sup>2</sup> )	延面積(m <sup>2</sup> )	竣 工 年 度
病 棟	東 病 棟	R10-1	2,103	21,810	平成12年度
	西 病 棟	R10-1	1,647	16,970	平成13年度
	北 病 棟	R2	1,377	2,120	平成12年度
	合 計		5,127	40,900	
中央診療棟	M R I - C T 棟	S1	460	447	昭和61年度
	中 央 診 療 棟	R4-2	3,348	18,093	平成16年度
	合 計		3,808	18,540	
外来診療棟	ア ネット ス 棟	R4-1	575	2,212	昭和58年度
	外 来 診 療 棟	R4-1	4,905	20,541	平成20年度
	先端医療開発センター	S3	142	417	平成28年度
	合 計		5,622	23,170	
そ の 他	看 護 師 宿 舎	R4	1,096	3,971	昭和39年度、平成7年度旧生徒宿舎より用途変更及び建物改修
	そ の 他		5,421	9,611	
	合 計		6,517	13,581	
総 合 計			21,074	96,192	



# 10. 各階案内図 *Guide of Floors*

”新しい診療棟、  
新しい医療機器、  
新しい医療体制”



第2中央診療棟完成予想図

令和5年度末に第2中央診療棟を開設し、  
診療機能を強化します。



附属病院公式キャラクター  
「キリちゃん」



附属病院公式キャラクター  
「キリちゃん」

西病棟	東病棟	北病棟	RF
耳鼻咽喉科・頭頸部外科 眼科 共通	リウマチ・膠原病内科 皮膚科 形成外科 耳鼻咽喉科・頭頸部外科 共通		10F
眼科 共通	消化器内科 循環器内科 内分泌・代謝内科 腎臓内科 呼吸器内科 血液内科 がんセンター		9F
肝胆膵・移植外科 消化管外科			8F
整形外科 脊椎・脊髄外科			7F
呼吸器外科 心臓血管外科 共通			6F
産科婦人科 周産母子センター NICU MFICU GCU	産科婦人科 乳腺外科 共通		5F
ICU	呼吸器外科 肝胆膵・移植外科 消化管外科 救急科 小児外科 共通		4F
整形外科 泌尿器科	小児科 無菌室		3F
小児科 脳神経外科 歯科口腔外科	脳神経内科 麻酔科蘇生科 整形外科 RI病床 歯科口腔外科	連絡通路 作業療法室 生活訓練室 心理検査室 睡眠療法室 病児保育室	2F
薬剤部 夜間保育室 家族控室	防災センター	連絡通路 神経科精神科	1F
栄養管理部 調理室	病理部 メモリアルーム		B1F

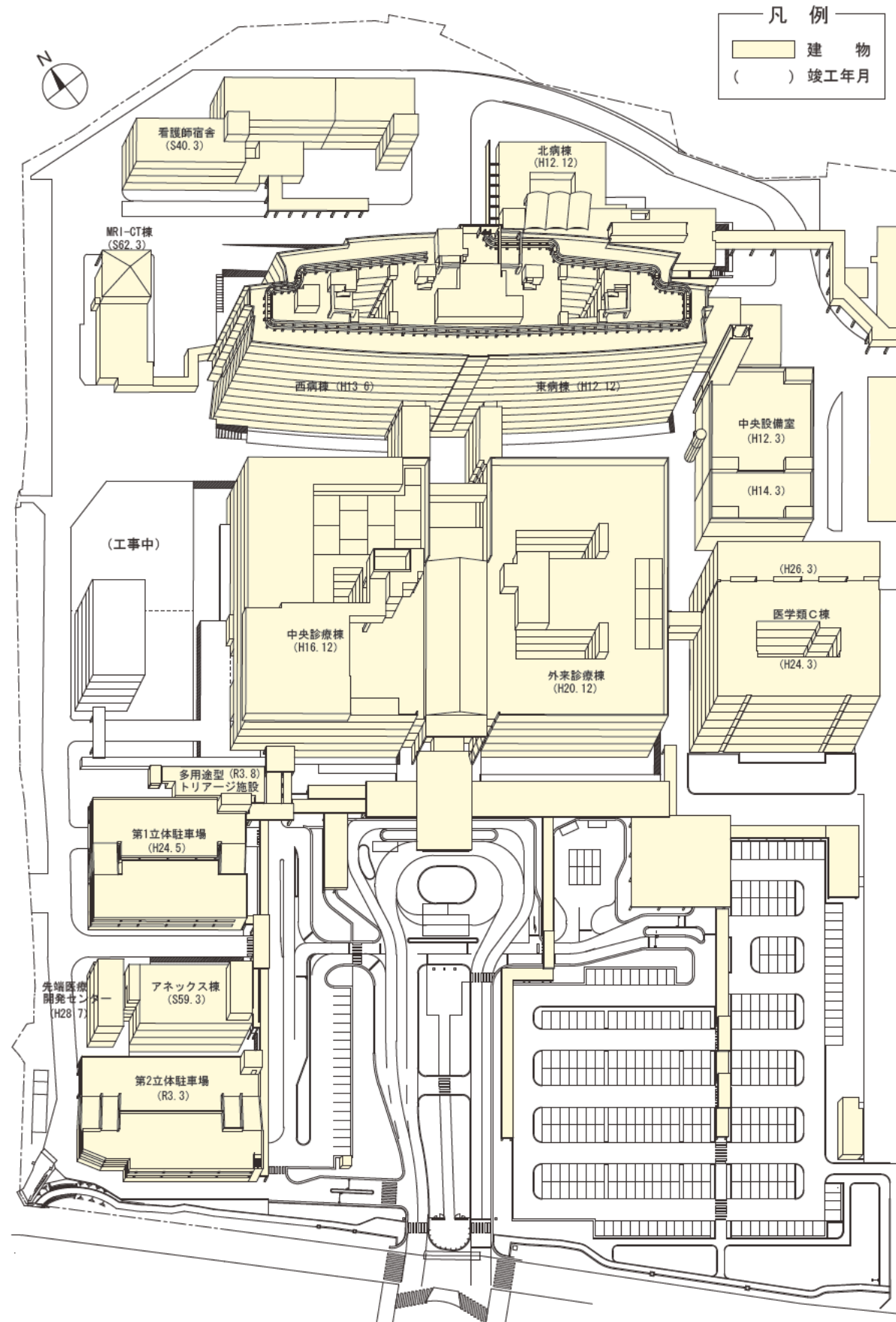
中央診療棟	外来診療棟
4F 手術部	輸血部 研修医・専門医総合教育センター 金大病院CPDセンター 看護部管理室 病院部(総務課) 宝ホール 院内図書室
3F 手術部 病理部 検査部 輸血部 電子顕微鏡センター (生理機能検査)	小児科 小児外科 皮膚科 形成外科 歯科 口腔外科 眼科 耳鼻咽喉科・頭頸部外科 臓器移植センター 神経科精神科 子どものこころの診療科
2F 血液浄化療法部 光学医療診療部 検査部 (採血・採尿) 放射線部 (画像診断検査部門)	脳神経内科 泌尿器科 産科婦人科 がんセンター 消化器内科 内分泌・代謝内科 リウマチ・膠原病内科 呼吸器内科 循環器内科 腎臓内科 血液内科 総合診療科 放射線科 遺伝診療部 緩和ケアセンター
1F 郵便局 救急部 放射線部 (血管造影検査・MRI検査部門)	整形外科 脊椎・脊髄外科 脳神経外科 心臓血管外科 呼吸器外科 消化管外科 肝胆膵・移植外科 乳腺センター(乳腺外科) 麻酔科蘇生科 外来化学療法センター 医療安全管理部 感染制御部 外来サテライト薬局 病院部(医事課・医療支援課)
B1F 放射線部 (放射線治療部門) アイントープ部 ME機器管理センター	核医学診療科 リハビリテーション部 経営企画部 病院部(経営管理課)

注)病棟における診療科の配置は変更することがあります。

令和5年4月1日現在

# 11. 建物配置図 Campus Map

## 附属病院建物配置図



## 宝町地区

