

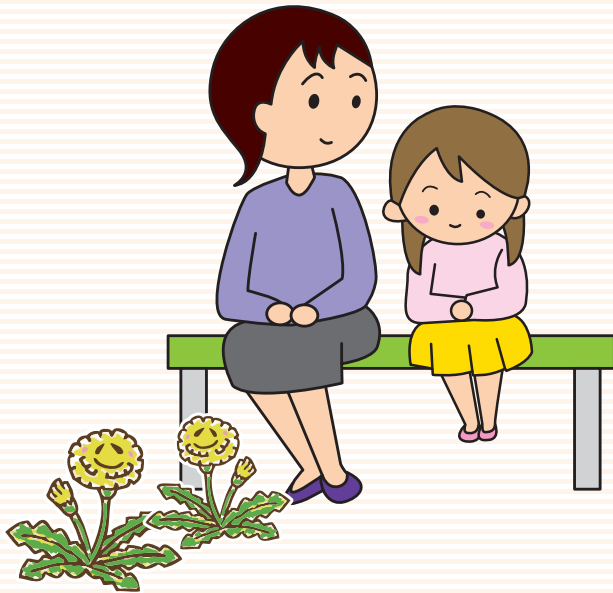
<持ちもの>

- ・ 医師連絡票 (利用前日か当日のもの)
- ・ 症状連絡票
- ・ お薬
- ・ 着替え (上・下・下着2セット)
- ・ パジャマ
- ・ ビニール袋 (汚れものを入れる大きめの物)
- ・ 手拭きタオル
- ・ かなざわ子育てすまいるクーポン (金沢市在住の未就学児)

●必要な方のみ.....

- ・ ミルク
- ・ 紙おむつ
- ・ 哺乳瓶
- ・ おしりふき
- ・ 食事用エプロン

※持ち物には全て記名をお願いします。



<金沢大学病児保育室>

金沢大学病児保育室「たんぽぽルーム」

住所 〒920-8641 金沢市宝町13-1
(金沢大学附属病院北病棟2F)

TEL (076)265-2990

FAX (076)234-4290

携帯 080-2963-7797

メールアドレス rtanpopo@adm.kanazawa-u.ac.jp



- 大学病院北病棟入り口から入り,エレベーターで2Fに上がります。大学病院内の案内板に従ってお越しください。

<アクセスマップ>



金沢大学病児保育室 たんぽぽルーム

お子さんの発熱・病気などで
お困りのとき、保護者の方に代って、
「たんぽぽルーム」で
お預かりします。



お子様が風邪をひいたり、熱を出したとき「仕事を何日も休めない。どうしよう」と困られた経験はありませんか。「たんぽぽルーム」は、保護者に代って看護師と保育士が家庭的な雰囲気を大事にしながら、お子様を保育する病児保育室です。

<定員>

・4名

<利用できる方>

- ・入院を必要としない程度の病気やケガで、医師の許可のある時
- ・生後6ヶ月～小学校6年生

<利用料金>

- ・保育料：2,000円（昼食おやつ代込み）
 - ・かなざわ子育てすまいるクーポン利用の場合 1,500円
- ※帰宅の際に病児室窓口でお支払いください。
お釣りのないようお願いします。

<保育時間>

- ・月曜日～金曜日（7:30～18:00）
 - ・休曜日：土曜日・日曜日・祝祭日
年末年始（12/29～1/3）
- ※その他大学病院外来休診日



<保育室>

- ・病児保育室（風邪・怪我など軽い病気）
- ・隔離室（回復期の感染症など）

<利用方法>



<利用予約について>

- ・利用前日の18:00までにご予約ください。
- ・定員に空きがある場合は当日も入室できます。

<キャンセルについて>

- ・ご予約またはキャンセル待ちをされた方でご利用をキャンセルされる場合は、7:40までに必ずご連絡ください。
- ・18:00から翌日7:30までは携帯電話は留守番電話になっています。キャンセルのみ受け付けています。

<保育について>

- ・看護師と保育士で保育いたします。
- ・保育中に症状が変化した時には、保護者の方に連絡をさせていただきます。
- ・保育中のお子さまの様子は保育記録にてお知らせいたします。

<医師連絡票について>

- ・ホームページからダウンロードすることができます。用紙はたんぽぽルームにもあります。
 - ・同じ疾病での連続利用の場合、2日目以降は必要ありません。
- ※病状の変化によって再受診された場合は、新しく医師連絡票を書いてもらってください。